

Tigurum Zürich

Tenor

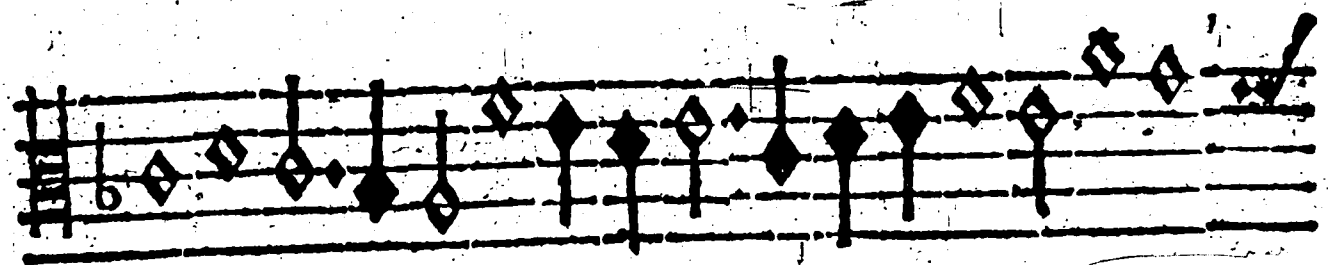
1

# LVP. COR. ITAL. SYM.

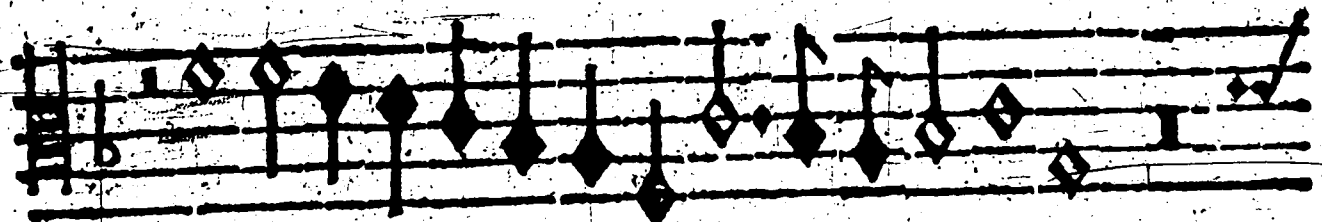
Lupus Cor. In honorem Tiguri.



Salve belligeræ celeberrima //



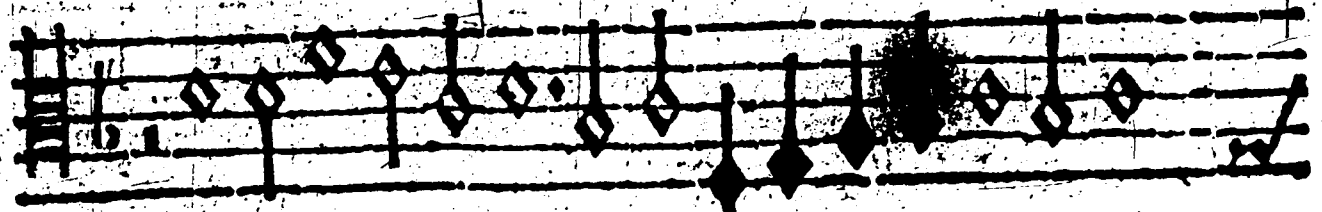
//



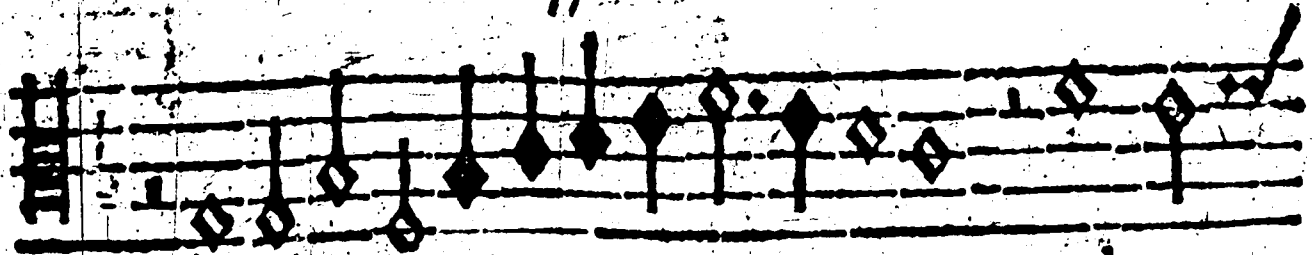
gloria

gen

tis



//



O TIGVRVM,

//

urbs or  
BBb bi&

# In honorem Tiguri (Zurich)

Glorianus  
(1514)

Prima pars

Placidus Barbaricina Lupus  
(1558)

Soprano: Sal - - ve - - - belli - ge - rae - - - ce -  
Alto: Sal - ve belli - ge - rae - - - ce - le - ber - - ri - - - ma  
Tenor: Sal - - ve belli - ge - rae - - - ce - le - ber - - ri - ma  
Bass: Sal - ve belli - ge -

Soprano: le - ber - - ri - - - ma glo - ri - a , glo - ri - a - - - gen - - -  
Alto: ce - le - - - ber - - - ri - - - ma glo - ri - a  
Tenor: Sal - ve belli - ge - rae - - - ce - le - ber - - ri - - -  
Bass: rae ce - le - ber - - ri - - - ma glo - ri - a gen - - -

Soprano: - tis glo - - ri - a gen - - - tis glo - ri - a  
Alto: gen - - - tis glo - ri - a gen - - - tis  
Tenor: - ma glo - ri - a gen - - - tis glo - ri - a gen - - -  
Bass: - ri - a gen - - - tis glo - ri - a

C<sub>1</sub> in Petro, conjectura per analogie

B<sub>2</sub> oublié ou mal noté (effacé) dans l'original

B<sub>3</sub> oublié dans l'original

C gen - - - tis O TI GU - - - RUM TI - - - GU -  
A TI - - GU - RUM - - - O TI - GU - - - RUM  
Q - tis O TI - GU - - - RUM, TI - - - GU -  
T glo - - ri - a gen - - - tis O TI - GU - - -  
B ri - - - a gen - - - tis O TI -

C RUM urbs - - - or - - - bi et pan - - - do no -  
A O TI - GU - RUM - urbs or - bi et - pan - - do urbs orbi et - -  
Q - RUM urbs or - - bi - - et pan - - - do  
T - RUM urbs orbi et pan - do notissima coelo: urbs orbi et  
B GU - RUM , O TI - GU - - RUM urbs or - bi et - -

C tis - - - si ma - - - coe - - - lo Cui pro - nomi - ni - -  
A pan - - - do no - - tis - si - - ma coe - - - lo Cui  
Q no - tis - - si - ma - - - coe - - - lo: Cui pro  
T pan - - - do no - tis - si ma coe - lo: Cui pro nomi - -  
B pan - - - do no - tis - - - si ma notis - - - si ma

C: -bus pro no-mi-ni-bus me-ri-tis  
 A: pro no-mi-ni-bus me-ri-tisque et for-ti-  
 Q: no-mi-ni-bus, no-mi-ni-bus, me-ri-tisque  
 T: ni-bus, meri-tis-que et for-ti-bus ac-tis  
 B: coe-lo cui pro nomi-ni-bus, no-mi-nibus, me-

C: -que et for-ti-bus ac-tis me-ritisque et for-ti-  
 A: bus ac-tis me-ri-tisque et for-ti-bus ac-tis nul-la-  
 Q: et for-ti-bus actis Nulla fat esse potest,  
 T: Nulla fat es se po-est  
 B: -ritis-que et for-ti-bus ac-tis Nulla fat es se

C: -bus ac-tis immen-si glo-ri-a mundi immen-  
 A: fat esse po-est immensi glo-ri-a mun-di.  
 Q: po-est, immensi glo-ri-a mun-di, glo-ri-a mun-di  
 T: immensi glo-ri-a mun-di Temediam scin-  
 B: po-est, po-est im-mensi glo-ri-

C, g conjecture le double plus long  
 A, F# in Petro  
 A, F# in Petro  
 A, F# samb in Petro  
 A, F# in Petro  
 oubli des quens aux F



C in - - - - - cum bit squamosis squamosis pis - - - - - ci - bus in - - - - -

A - cum - bit squamosis pisci - bus in - - - - - gens - - - - - squamo - sis pis -

Q Et super in cum - bit squamosis pisci - bus

T in cum - bit squamo - sis pisci - bus in - - - - - bus. in - - - - -

B - cum - bit, Et super in - cum - bit squamo - - - - - sis pisci - bus in - - - - -

C - - - - - gens Amne lacus Am - ne ta - - - - - us, vi - - - - - tre -

A - ci - bus - in - - - - - gens Amne la - cus, vi - - - - -

Q squamo - - - - - sis pisci - bus in - - - - - gens Amne lacus vi -

T - - - - - gens, Amne la - cus vi - tre - - - - - o - que re - - - - - lu - - - - -

B - - - - - gens Amne lacus vi - tre - - - - - o - - - - - que vi -

C - o - - - - - que vi - tre - o - que re - lu - - - - - cent vi - tre - o - que re - lu - cent

A tre - o - que re - lu - cent gurgi - - - - - te - - - - - ri - - - - - pae vi - tre - o - que

Q tre - - - - - o - - - - - que vi - - - - - tre - o - que re - lu - - - - -

T - cent vi - tre - o - que vi - tre - o - que re - lu - - - - - cent gurgite

B - tre - o - que re - lu - - - - - cent vi - tre - o - que re - lu -

-6- (Tigumun Zunk)

C gur-gi--te gurgite ri---pae

A gur--gi--te ri---pae, ri---pae gur--gi--te

Q -cent gurgite, gurgite---ri---pae

T ri---pae, gurgite ri---pae gur--

B -cent gurgite ri---pae. gurgite ri---pae gur--

C

A ri---pae

Q

T -gi---te-ri-pae

B gi---te-ri-pae

secunda pars

C Nu - bi - ferasturreis Nu - bi - fe - - ras

A Nu - bi - - ferasturreis Nu - - bi - fe - -

Q Nu - bi - fe-ras tur-reis, nu - bife - ras turreis Nubi - -

T Nu - bi - - feras - - - tur-

B



C tur - reis Nubi - fe - ras tur - reis quid tam  
A - ras tur - reis Nu - bi - fe - ras tur - reis, quid  
Q fe - ras tur - reis Nubi - fe - ras tur - reis  
T - - - reis Nu - bi - fe - ras tur - reis Nubi - fe -  
B Nubi - fe - ras tur - reis Nubi - fe - ras tur -

C sub - - - - - li - mi - a fron - te Tec - - - - - ta quid tam sub - li -  
A tam subli - mi - a fron - te Tecta, quid tam sub - li - mi - a  
Q Quid tam subli - mi - a - - - - - fron - te Tecta quid tam sub - li - mi - a - -  
T ras - - - tur - - - reis quid tam subli - - - mi - - - - a, quid tam sub - li -  
B - - - - - reis quid tam sub - li - mi - a fron - te quid tam

C - - - mi - - - a fron - te Tec - - - - - ta quid - ab - lo - - -  
A fron - te quid ab - lo - - - - - tas, quid ab - lo - - -  
Q fron - te - - - , fron - te Tecta quid - - - ab - - lo - - -  
T mi - a - - - fron - te Tec - - - - - - - - - ta  
B sub - li - mi - a fron - te - - - Tec - - - - - ta quid

C --- tas splen - - denti fonte pla - te - as splen - den - ti fonte pla -

A --- tas splen - den - ti splen - den - ti fon - te - pla -

Q --- tas quid ablo - - tas splen den - ti fon - te pla - - te as pla - -

T quid ablo tas splendenti fonte plate - as fonte pla -

B ab - lo - tas --- splen - - den - ti fonte pla - - - te - as pla -

C --- te --- as Com - - me - - mo - rem ? Comme - mo - -

A --- te --- as Com - - me - - mo - - rem ? Comme - - -

Q --- te --- as Com - me - - mo - - rem ? Comme - - -

T - te --- as Com - - - me - - mo - rem ? Com - - me

B - te --- as Com - - me - - - mo - rem ? Comme - - -

C - rem ? fo - - - ra quid di - - - cam ? quid templa recense -

A mo - rem ? fo - ra quid di - - - cam ? quid templa recen - se - -

Q - mo - - - rem ? fo - - - ra quid di - - - cam ?

T - mo - - - rem ? fo - - - ra quid di - - - cam ? quid tem -

B mo - rem ? fo - - ra quid - - - di - - - cam ? quid ? quid tem -

Q 3 note tenuto in Peto

C -am quid templa - re - cen - - - - se - - - am? A - tri - a  
A -am? quid templa recen - seam? A - tri - - - - a - - - - coe - - - - li -  
Q quid templa recen - se - am? quid - tem - pla recen seam - A -  
T - pla recen seam quid templa recense - am? A - tri a - - - - coe -  
B pla recense - am A tri - a coeli - co - lis, A - - tri - a coe -

C coe - li - - - - co - - - - lis, et dignas regi -  
A - co - lis, et di - gnas re - gi - - - - bus, et di - gnas regi -  
Q - tria coe - li - - - - lis, coe - li - co - lis, et dignas re -  
T - - - - ei - colis et dignas re - gi bus regibus an - - - - las?  
B li - colis, et dignas re - - gi - bus - an - - las - - ? Urbs

C bus an las? urbs coelo, et su - - - - pe - rum urbs coelo, et su -  
A bus - an - - - - las? urbs coe - - - - lo et su - - - - perum recto - ri cha - ra  
Q - gi - bus, et dignas re - - - - - gibus an - las? Urbs coelo et su -  
T et dignas regi - bus an - las? regibus an - - - -  
B coe - - - - lo Urbs coelo - et superum rec -

C - perum recto-ri chara su- premo chara su premo -- chara - su-

A su- pre- mo et superum recto -- ri chara supremo cha- ra

Q perum ----- rec - tori cha - ra supre -- mo su --- pre ---

T - las? Urbs coe- lo et su- perum rectori, chara supre -----

B - tori chara supre - mo et superum rectori chara supre -----

C - premo cha- ra su- pre ----- mo, cha- ra su -----

A su- pre- mo chara su ----- pre ----- mo

Q ----- mo -- chara su pre ----- mo -- cha- ra su -----

T ----- mo, chara supre- mo cha- ra su -----

B mo cha- ra su ----- pre- mo cha - ra su -----

C pre- mo .

A

Q pre- mo

T pre - - - - mo

B - pre- mo

Etablissement du texte et transcription: Edouard Gars

in Petro