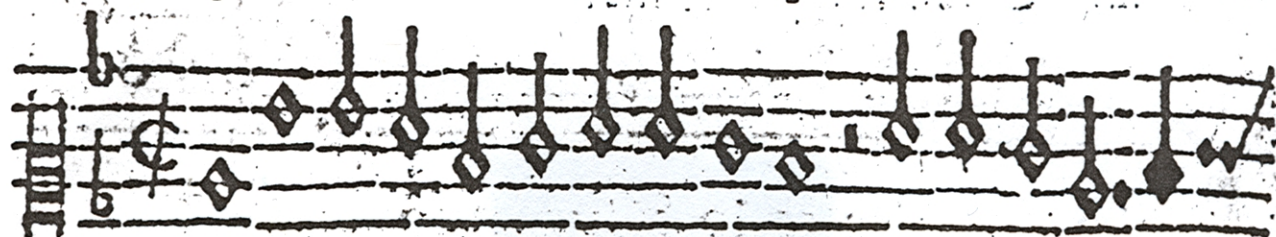




Arctopolis Bern

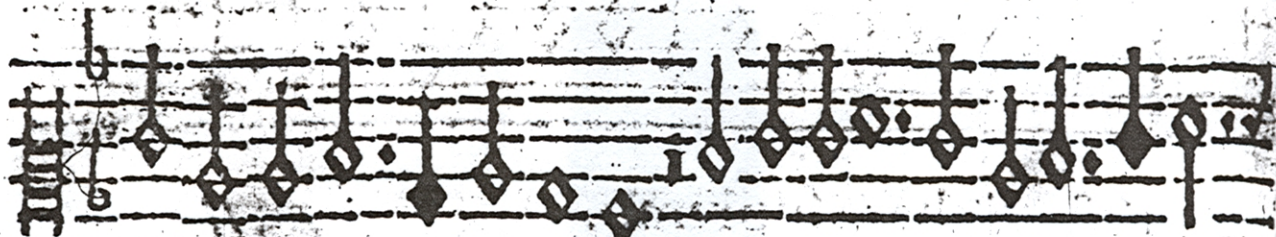
LVP. COREGIENSIS

Lupus Cor. In honorem Arctopolis sue Bernæ.



Accede o memoranda meis

//

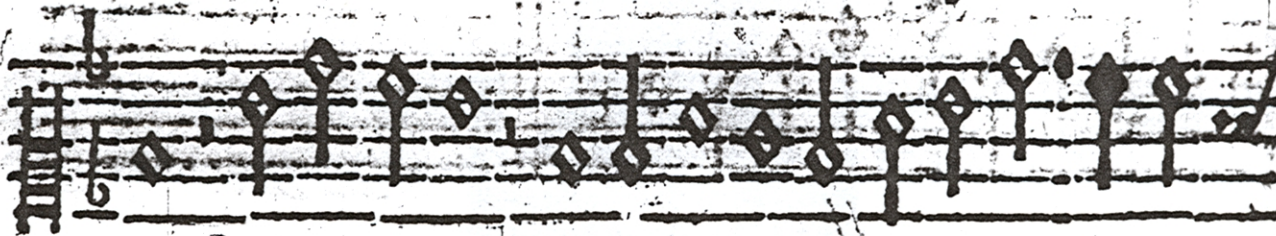


Virgina propago

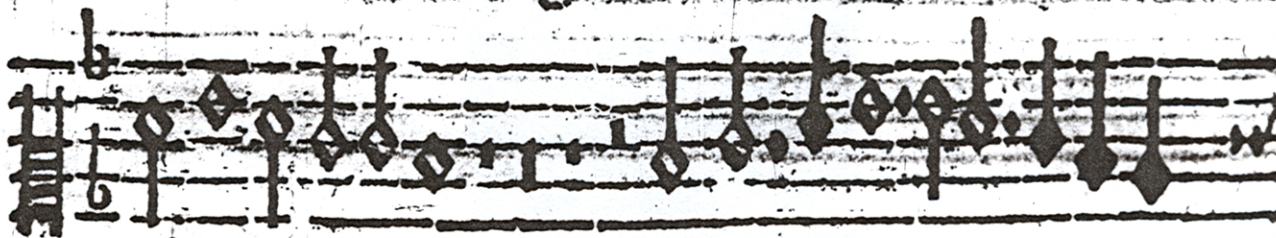


//

Carminibus,



gens Andino bene



digna

cothurno,

Mæoniaꝝ

prima pars

In honorem Arctopolis
sive Bernae

Lupus Copengicensis
Placidus Barbarinus

C Ac - - ce - de o memo - randa me - - is Ac - ce - - de - o me - moran -

A (T) Ac - - ce - - de o memo - randa me - - is Ac -

Q Acce -

T Ac - ce - de o me - moran - da me - is

B Ac - ce - - de o

C ... da me - is Ur - sina pro - - pa - - go

A - ce - deo me - mo - ran - da - me - - is Ur - si - na - pro - pa -

Q - de o me - - - mo - ran - da me - is UR - SI - NA pro - pa - - -

T UR - SI - - - NA pro - pa - - - go Ur - si - na

B me - mo - randa me - - is Ur - si - - na pro - - pa - - go - - -

C - mi - - - ni - - bus Carmini - bus gens An -

A - - go Car - - - mi - - ni - - bus gens An - di -

Q - - go Ur - si - - na pro - - pa - - - go Car -

T pro - - pa - go carmi - ni - bus, Car - mini - bus Carminibus

B Ur - si - - na - - propa - go - - - Carmi - ni - bus

C *di* - - - - *no be* - - - - - *ne di* - - - - *gna cothur* - *no*

A *di* - - - *no be* - *ne di* - - - - *gna* *gens Andi* - *no bene* - - -

Q *mi* - *ni* - - *bus* *Car* - - - - *mi* - - - - - *ni* - *bus*

T *Car* - *mi* - *ni* - *bus* , *gens Andino* - *be* - - - *ne di* - - - -

B *Car* *mi* - *ni* - *bus* - - - . *gens An* - *dino be* - *nedigna Cothur* -

C *cothur* - - *no* , - - - - *Moe* - *o* - - - - - *nia* - - - *que* *Moe* -

A *di* - *gna Co* - *thur* - *no* , - - *Moe* - *o* - *niaque* *ly* - *ra* , *ly* - - *ra* , *ly* - *ra* , *Moe* -

Q *gens Andi* - *no be* - *ne* - *di* - *gna cothur* - *no*

T *gna co* - - - *thur* - - - *no* , - - - - *Moe* - *oniaque* *lyra*

B *no* , *Moe* - - *o* - - *nia* - *que* - *ly* - - *ra* , *Et Phoeb* -

C *o* - - - - *nia* - - *que* *ly* - - - - - *ra* , *Et Phoebi* *laudanda* *Ca* -

A *o* - *nia* - *que* - *ly* - *ra* , *Et Phoe* - - - - *bi laudan* - - *da* - -

Q *Moe* - *o* - *nia* - *que* *ly* - - - - - *ra* , *Et*

T *et Phoe* - - - *bi* *Et Phoe* - *bi lan* - *dan* - *da* *Ca* - - - *moe* -

B *dan* - *da* *Ca* - *moe* - *nis* . *Et Phoebi* *lan* - *danda camoe* - *nis* .

C
moe --- nis. Et Phoe-bi landan-da ca-moe --- nis. Urbs ac-tis-

A
--- ca --- moe-nis, Urbs actis pru ---

Q
Phoebi lan - dan - da Et Phoebi lan - da Ca moe --- nis ---

T
--- nis, Urbs ac-tis pru --- dens, urbs tot re-

B
Urbs actis pru dens, Urbs ac - - tis pru ---

C
pru --- dens, --- Urbs tot regna-ta per an-

A
--- dens, --- urbs tot re --- gna-ta per an --- nos, Tot

Q
Urbs actis pru --- dens, urbs actis - prudens Urbs

T
- gna - ta per an - - nos, Tot po - - pu --- lis tot castel -

B
- dens, re - gnata per an - nos, Tot po-pu-

C
- nos, Tot po-pu --- lis tot cas --- tellis, tot et ar-

A
po - - pu --- lis, tot castel - - lis, tot et arci bus al - - -

Q
tot re --- gna - ta per an --- nos, Tot po-pu-

T
- lis, tot et arci - bus altis, tot et ar - - ci - bus pl - tis.

B
- lis, tot castellis, tot et arci-bus al - tis. Tot et arci-bus al-

in Petri
Conjecture légitimée
par la base en imitation

C *ci* bus al - - - - - tis. U - ni qui nobis cunc - - - - - tando res - ti -

A - - - - - tis. U - ni qui no - - - - - bis cunctan - do res - ti - - - - - tu - - - - -

Q - lis, tot cas - tel - - - - - lis, tot et ar - ci - - - - -

T U - ni qui no - bis cunctando res - ti - tu - unt rem. cunctan -

B - - - - - tis U - ni qui nobis cunc - tan - - - - - do res - ti - - - - - tu unt

C - tu - unt rem. - - - - - U - ni qui nobis cunctan - - - - - do res - ti - tu -

A - unt rem. U - ni - qui no - bis cunctando res - ti - tu - unt

Q - - - - - bus al - - - - - tis. - - - - - U - - - - - ni qui nobis cunctando res - ti - tu -

T - do res - ti - tu - - - - - unt rem. U - ni qui no - bis cunctando cunctan -

B rem. U - ni qui no - - - - - bis cunctan - - - - - do res - ti - - - - - tu unt

C - - - - - unt rem. - - - - -

A rem res - ti - tu - unt rem. - - - - -

Q - - - - - unt rem. res - ti - tu - unt rem. - - - - -

T do re - sti - tu - unt rem. - - - - -

B rem. res - ti - tu - unt rem. - - - - -

in Petri
 Conjecture sur
 l'exemple du trait identique
 qui suit

Berne secundo pars
-5-

C Hanc A-ro-la Hanc A-ro-la un - - - -

A (T) Hanc A-ro-la Hanc A-ro-la un do - sus, Hanc A-ro-

Q Hanc A-ro-la, Hanc A-ro-

T Hanc A-ro-la hanc A-ro-la un - - - do - - sus Hanc A-ro-

B Hanc A-ro-la Hanc A-ro-

C -do - sus, Rhoda - no - que Rhoda - no - - - - que fuga -

A -la - - - un - - - do - - sus, Rhodano - que fu - ga - - - - cior amnis

Q -la - - - Hanc A-ro - la un do - sus Rhoda - no - que

T -la un - do - sus Rhoda - no - - - que fu - gacior Rhoda - no -

B -la un do - sus Rho - dano que fu - - - - - ga - cior Rhodano que

C -cior am - - - - nis fu - ga - - - - cior - am - - - - ni -

A Rho - da - no - que fuga - - - - cior - amnis In -

Q fuga - - - - cior am - - - - nis Rho - dano - que fu - ga -

T - que fuga - cior am - - - - - nis In cir - - cum lam - bit, in cir -

B fu - - - - - ga - cior am - nis In circum lam - - - - bit,

In cir - - - cum lam - - bit in cir cum lam - - bit - scopu -
 - - cir - - - cum lambit, scopu - loque im - mur - mu - - - rat
 - cior am - - - nis In circum - lambit In -
 - cum lambit, sco - pu - loque im - murmurat un - -
 In circumlambit, - - - sco - pu loque im murmurat

- lo - - - que immur - - - murat un - da. Aspi -
 sco - pu lo - - que immur - mu - - rat un - da. As -
 - - - cir - cum - lambit, sco - pu - loque immur -
 - - - da As - pi - ce As - - - pi - - - ce
 im - murmurat un - da. As - pi - - - ce Daeda - li -

- - - ce Dae - - - da - - - li - os cir - - - cos
 - pi - - - ce Dae - - da - li - os Dae da - li - os
 - - - murat un - - - da As - pi - - -
 Daeda - lios cir - - - cos, Rho -
 - os Aspi - - ce Daeda - li - os cir - - cos, Rhodi - as - que -

* ne pas soutenir

C Rhodias que colum-nas, Rhodias que colum-
 A cir - - cos, Rho - di - as - - que colum - - nas, Rho -
 Q - ce - - - Daedali - os - cir - - - - - cos, Rho - di - as que
 T - di as - que co - lum - - - - - nas, Et - laby - rin - thaeum
 B co - - lum - - - - - nas, Rho - diasque co - lum -

C - - - - nas. Et laby - rin - - - - - thae - um ru -
 A - di - as - que colum - - - - - nas Et la - by - rin - thaeum ru -
 Q co - lum - nas, Et laby - rin - thae - - - - - um ruti - lis vi - ci - -
 T Et laby - rin - thae - um ruti -
 B nas Rhodiasque co - lum - nas Et - - - - laby - rin -

C - ti - lis vi - cinus as - - - - - tris Templum horrendum in - - - -
 A ti - lis - vi - cinus as - tris Templum horrendum
 Q - - - - - nius as - tris Templum horrendum - - - - in - - - - gens, - - -
 T - lis vi - ci - nius - - - - as - tris Templum horrendum in - - - - gens :
 B - thaeum - ru - ti - lis vi - ci - nius as - - - - tris vi - ci - nius

C *gens sed non illud Mau - so - lae -*

A *ingens: Templum horrendum ingens: Sed non illud Mau - so lae -*

Q *hor - rendum in - gens, sed non illud Mau - so - laeum, sed non il -*

T *sed non illud Mausolae - - - um, - - -*

B *as - tri's Templum horrendum in - gens Templum horren - dum -*

C *- um sed il - - - lud Mau - so - laeum Mausolae*

A *- - - um, Sed neque py - ra mides Mem - phi - ti - ca Sed*

Q *- lud Mausolae - um Sed neque Py - ra - mi -*

T *Sed ne - que sed neque Py - ra - mi - des,*

B *in - - - gens in - - - gens Sed non il - lud*

C *- - - um Sed - ne - que Py -*

A *neque py - ramides Mem - phi - ti - ca mar - mo - ra - vincent*

Q *- des, Py - - - ramides Py - ra - mi -*

T *Memphi - ti - ca mar - mo - - ra vin - - - cent, Memphi - ti - ca mar - mo -*

B *Mau - so - lae - um, Sed - - neque Pyra - - - mi -*

Q1 *in Petri A 2 in Petri*

C
-ra mi des, Mem phi ti ca

A
marmora vin cent mar mo ra vin cent

Q
-des Memphitica mar mo ra vin cent Memphitica -

T
-ra vin cent, Memphi ti ca mar mo ra

B
-des Memphi ti ca marmora vin -

C
mar mo ra vin cent

A
mamo ra vin cent

Q
mar mo ra vin cent

T
vin cent

B
cent. mar mo ra vin cent